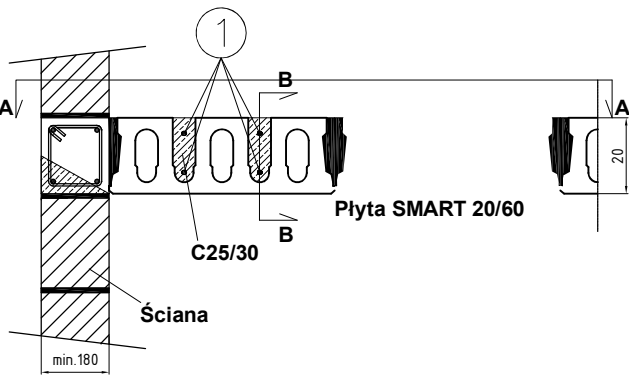


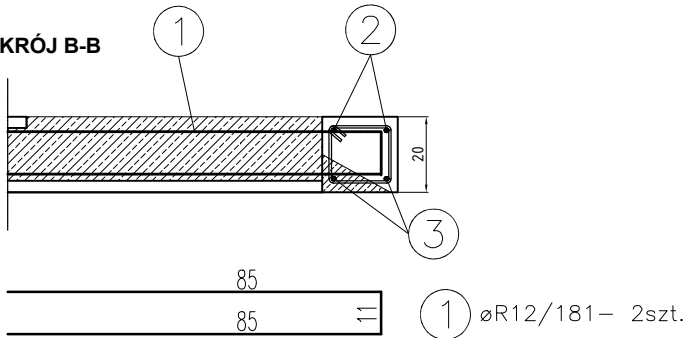
OPARCIE WYMIANU W2/1 NA MURZE

SKALA 1:20

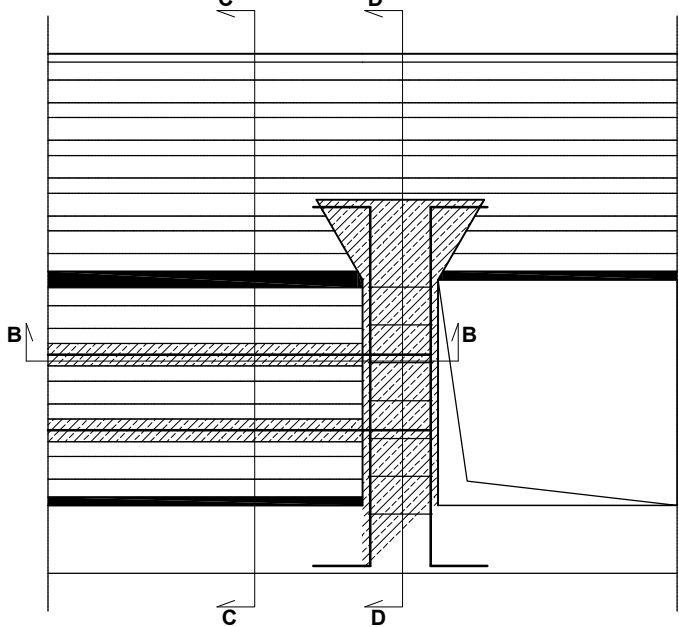
PRZEKRÓJ C-C



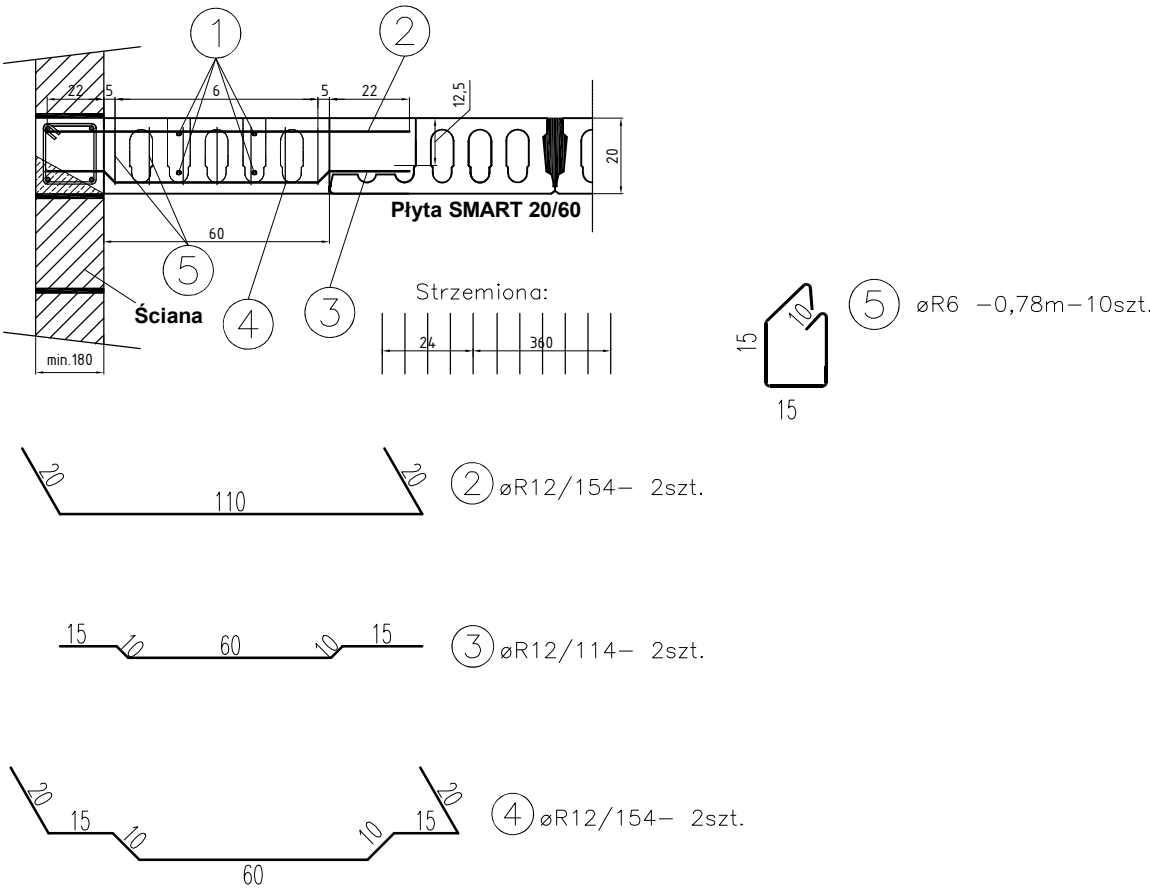
PRZEKRÓJ B-B



PRZEKRÓJ A-A



PRZEKRÓJ D-D



Klasa ekspozycji:  
Klasa konstrukcji:

X0  
S4  
C25/30  
A-IIIN (RB500)  
C<sub>nom</sub>=3,0cm

Beton:  
Stal:  
Otulina:

NAZWA OBIEKTU BUDOWLANEGO	BUDOWA BUDYNKU POCZEKALNI DLA PODRÓŻNYCH PRZEKRACZAJĄCYCH GRANICĘ W RUCHU AUTOKAROWYM (WJAZD DO UE) NA DROGOWYM PRZEJŚCIU GRANICZNYM W BUDOMIERZU, BUDOWA PRZYŁĄCZY: WODOCIĄGOWEGO, KANALIZACJI SANITARNEJ, KANALIZACJI DESZCZOWEJ, CIEPŁOWNICZEGO, PRZEBUDOWA ISTNIEJĄCYCH UTWARDZEŃ Z BUDOWĄ I WYTYCZENIEM MIEJSC POSTOJOWYCH DLA AUTOKARÓW, PRZEBUDOWA INSTALACJI ELEKTROENERGETYCZNEJ, TELETECHNICZNEJ, KANALIZACJI DESZCZOWEJ		
	NAZWA INWESTORA		
	ADRES OBIEKTU BUDOWLANEGO		
	TYTUŁ RYSUNKU		
KONSTRUKCJA			
IMIE I NAZWISKO – PROJEKTANTA	MGR INŻ. <b>WOJCIECH NABAGŁO</b>	PDRYS:	
NUMER UPRAWNIENI BUDOWLANYCH	PODK/0318/PWOK/18		
DATA SPORZĄDZENIA	PAŹDZIERNIK 2022		
IMIE I NAZWISKO – PROJEKTANTA SPRAWDZAJĄCEGO	MGR INŻ. <b>ROMAN INGLOT</b>	PDRYS:	
NUMER UPRAWNIENI BUDOWLANYCH	UAN/VII/8386/53/84		
DATA SPORZĄDZENIA	PAŹDZIERNIK 2022		
SKALA RYSUNKU	1:20	NUMER RYSUNKU	RYS. K17